



Szybka w montażu



von Dennert

■ Wysokowartościowo, bardzo szybko i ekonomicznie!

Opanowana technika produkcji i wysoki stopień prefabrykacji prowadzi do krótkiego montażu i komfortowych warunków rozbudowy. To oszczędza nerwy i koszty.

■ Maksymalna wolność przy planowaniu i pewny montaż!

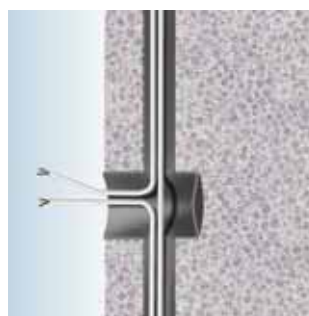
Każda gotowa ściana **PORA** jest indywidualnie produkowana i dopasowuje się bardzo dokładnie, jak przewiduje plan budowy. Elastyczność tego systemu otwiera realizację najróżniejszych życzeń i konfiguracji mieszkalnych.

■ System orurkowania dla instalacji elektrycznych należy do tego!

System orurkowania dla instalacji elektrycznych, przygotowany fabrycznie w **PORA** ścianie, upraszcza dalszą instalację elektryczną, robi ją prostą, szybką i pewną. Odpadają straty czasu na wykonywanie rowków w ścianie, mniej gruzu, który musi być później drogo usunięty.

■ Szybki postęp na budowie!

Izolacja cieplna i tapeta mogą zostać położone bezpośrednio po zakończeniu montażu w stanie surowym i po zafugowaniu. Przy zastosowaniu sprefabrykowanych ścianek **PORA** odpada faza suszenia budynku w stanie surowym jak w konwencjonalnych budowlach.



Oznaczenie ściany	Top 1	Top 2
Grubość ściany w cm **	31,5	37,5
Klasa wytrzymałości na ściskanie	LC 25/26	
Masa zasobnika energii w kg/m ² ***	315	315
Grubość ściany nośnej w cm	17,5	17,5
Grubość izolacji w cm (nie włącznie)	14	20
Gęstość surowa ściany nośnej kg/dm ³	1,8	1,8
Wartość U w W/m ² K przy WLG 0,04 *	0,26	0,19
Wartość U w W/m ² K przy WLG 0,035 *	0,23	0,17
Wartość U w W/m ² K przy WLG 0,045 *	0,29	0,21
Oznakowana wartość tłumienia akustycznego w dB *	49	49

* Przy obliczeniach została uwzględniona szpachla tkaninowa o grubości d = 5 mm

** bez tynku

*** Wzór obliczeniowy:

Gęstość surowa [kg/m³] x grubość ściany [m] = masa obliczona na powierzchnię
1800 kg/m³ x 0,175 m = 315 kg/m²

Stan 07. 2007 · zmiany zastrzeżone