



BASE-MASYWNA PIWNICA

BASE

von Dennert



BUDOWAĆ Z POMYSŁAMI
DENNERT



„Tak“ na piwnicę-bowiem nie ma bardziej tańszego pomieszczenia mieszkalnego i pracowniczego

Ten na wysokim poziomie **BASE**-Koncept da Państwu możliwość, polepszenia wartości i jakości życiowej Państwa własności i tym samym szybko i tanio zoptymować cel. Bowiem podobnie jak mury zewnętrzne, sufit, dach, okna i technika obiektu, piwnica jest elementarną podstawą własności zapewnieniem przyszłości Państwa inwestycji.

Z sądu maklerów budowlanych wynikało, że wieloletnie obiekty mieszkalne bez piwnicy są o wiele trudniejsze w sprzedaży niż te które ją posiadają. Oprócz tego domy z piwnicą mają dokładniej lepszy rozwój wartości na rynku. Budowa piwnicy jest opłacalną inwestycją na przyszłość.

Piwnica spełnia jednocześnie wiele zadań w domu, obojętnie, czy chodzi tu o magazynowanie lub pomieszczenie do zabaw, majsterkowania lub prosto mieszkania. Piwnica jest częścią techniczną całego obiektu i jest dużą rezerwą dającą wiele miejsca. Kto buduje obiekt z piwnicą, użytkownik optymalnie swoją powierzchnię działkową i w porównaniu do całości kosztów budowy niewielki nakład finansowy.

Szczególnie ważny dla **BASE** jest masywna piwnica. Dzięki swojej standardowej wysokości pomieszczeń mieszkalnych, o wymiarze 2,625 m, i systemowi łączącemu izolację cieplną i izolację wilgoci ścian, spełnia średnią wymagań jakości nowoczesnych pomieszczeń piwnicznych. Jednocześnie jest **BASE** na podstawie maksymalnej prefabrykacji i dobranej harmonii komponentów wielu systemów bardzo szybki w realizacji i tym samym o wiele opłacalniejszy w Państwa inwestycji budowlanej.



Jeden dzień – jedna piwnica



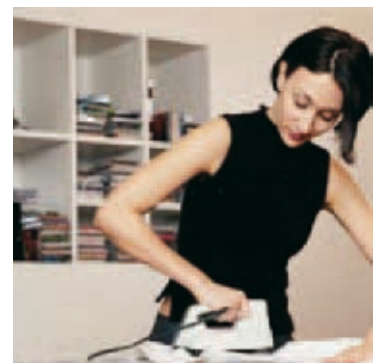
... kiedy Państwo chcecie dopiąć celu.



... kiedy wartość dojrzewa.



... kiedy ćwiczenie czyni nas mistrzem.



... kiedy pranie leży na boku.

enne pomieszczenie



... kiedy Wellness staje się powszedni.



... kiedy hobby staje się ważniejsze.



... kiedy porządek jest hołdowany.



■ Wyższe zapewnienie przyszłości

Piwnica daje pewność w pownownej sprzedaży posesji i daje wyższą wartość Państwa własności- przy tym koszty jej budowy są relatywnie w porównaniu do budowy całego obiektu.

■ Więcej jakości mieszkalnej

Piwnica podnosi wartość Państwa domu. Możecie Państwo wielkość jej pomieszczeń dobrać i zapobiec, że pomieszczenia mieszkalne na parterze są niepotrzebnie zastawiane.

■ Rozwinięcie pomieszczeni użytkowego

Państwo macie moc otwartych możliwości. Piwnica daje szeroką paletę opcji użytkowych do stworzenia dodatkowego mieszkania, pomieszczenia do majsterkowania, zabaw, biura, spiżalni, sauny, czy fitness.

■ Optymalne użytkowanie powierzchni

Decyzje inwestycyjne są życiowymi decyzjami. Dzięki piwnicy wykorzystujecie Państwo wszystkie możliwości budowlanego Investmens.

■ Korzyści z BASE

Dzięki masywnej, szybkiej, gospodarnej, perfekcyjnie izolowanej i wysokością odpowiadającą mieszkalnej **BASE**-masywna piwnica możecie teraz Państwo jeszcze łatwiej dealektować się wszystkimi jej korzyściami.



BASE-masywna piwnica: Szybki kompletny system z jednej ręki

Decydując się na **BASE**-masywną piwnicę otrzymujecie Państwo dojrzały kompletny system ze sprawdzonych komponentów Dennerta.

BASE-Ściana, odlana z masywnego wodoszczelnego betonu, wykonana według indywidualnego projektu zawierająca potrzebne wolne miejsca na instalacje, skosy i wielokątne wykusze. Montaż okien piwnicznych, ognioodpornych drzwi i nowoczesnych systemów pustych rur do instalacji elektrycznej, odbywa się także w fabryce. Na miejscu budowy zostają połączone elementy ścian- niepowtarzalna technika łączeniowa, która zapewnia super szybki, trwały i pewny montaż.

Strop piwnicy jest podatny do tapetowania Dennert-DX-pełnomontażowego sufitu i potwierdza wysoką jakość w wielu milionach metrów kwadratowych. Izolacja dźwiękowa, statyka, stopień wykończenia, szybkość, doprowadziły Dennert na pierwsze miejsce w Europie. Dzięki opatentowanemu systemowi wykończeniowemu mogą ówczesnie przygotowane DX-elementy stropowe zostać w pełnośny strop zmontowane.

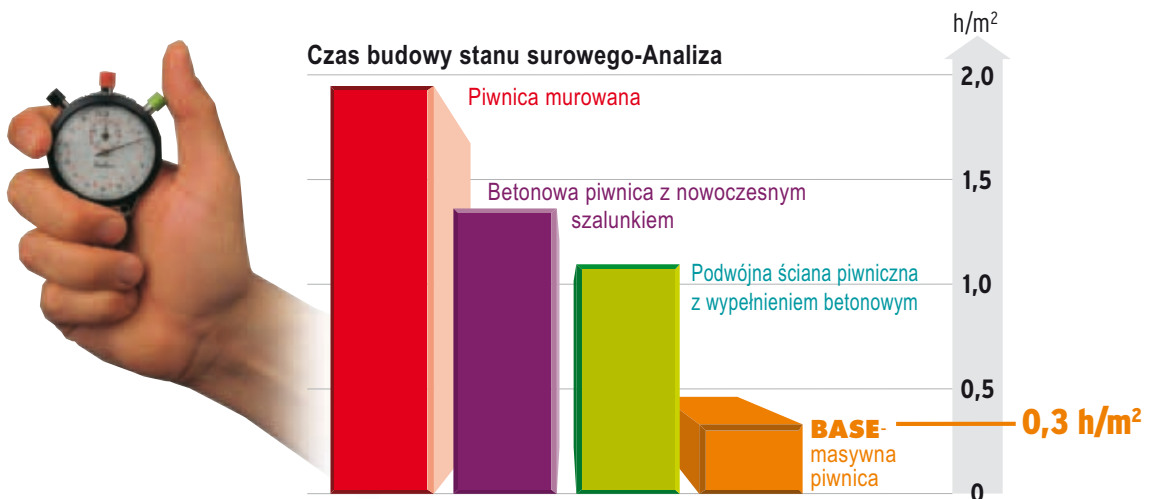


Jeden dzień – jedna piwnica



Dennert-Schody elementowe są wykończeniem systemu piwnicznemu **BASE**. W ciągu pół godziny są zmontowane i do bezpośredniego użytku. Pokryte warstwą ochronną, nadającą się jako podłoże pod różne nawierzchnie. Jednocześnie stanowi gotową część budowlaną o wysokiej jakości.

Ściana, sufit, schody z jednej ręki, w perfekcyjnym pefabrykowanym stanie, czasowo wykonane i w przeciągu paru dni dostarczone na plac budowy. Czysto, bez zbędnych odpadów, do bezpośredniego montażu piwnicy. Oto korzyści z **BASE**, które są dla Państwa niezmiernie opłacalne. Uwzględniona wbudowa następnej kondygnacji może zostać rozpoczęta, a wiadome jest, że czas na budowie znaczy pieniądź.



Czas montażu ścian piwnicznych w niewiele godzinach na metr kwadratowy.

SZVbko



7:00

Jeden dzień = 1 piwnica!

Serwis budowlany Dennerta kontroluje wszystkie wymiary, kąty i instrukcję montażu.

9:00

Ściana w ścianę zostaje postawiona w wadze.

11:00

Podczas podnoszenia przez dźwig dalszych elementów, Team Dennerta zaczyna łączenie poszczególnych ścian za pomocą śrub.

12:00

Ostatnia ściana zostaje umiejscowiona na wyznaczonym miejscu.

13:00

Wszystkie ściany piwnicy są ze sobą połączone za pomocą śrub. Teraz przyszedł czas na montaż sufitu i zawieszenia schód.



Mocny Team: Trio materiałów budowlanych dla **BASE**-masywnej piwnicy

Poprzez perfekcyjne zgranie komponentów systemowych **BASE**-Ściana, Dennert-DX-strop prefabrykowany i Dennert-schody elementowe, inwestorzy zapewniają sobie technicznie homogeniczne rozwiązanie piwnicy od ręki, w której to jedno z drugim jest dopasowane, gospodarne, wysokojakościowe i super szybkie.

BASE-Ściana

W **BASE**-Ścianie chodzi o daleko posunięty rozwój na przełomie dziesięciolecia, wypróbowanego programu masywnego Dennerta. One to zostają wykonane na podstawie indywidualnego planu budowy z jednego odlewu, zachowana wysokości pomieszczenia mieszkalnego, wodoszczelności i są zarazem perfekcyjnie przygotowane.

Dennert-DX-strop prefabrykowany

Masywny strop prefabrykowany Dennert-DX jest szybkim, wysokiej jakości, wypróbowanym systemem stropowym. Wzięte pod względ wykusze, wolne miejsca na instalacje, łuki oparte są na planach DX-Elementy stropowe CAD, które zostały indywidualnie zaprojektowane. Na miejscu w czasie 2 godzin powstaje strop do bezpośredniego użytku.

Dennert-Schody elementowe

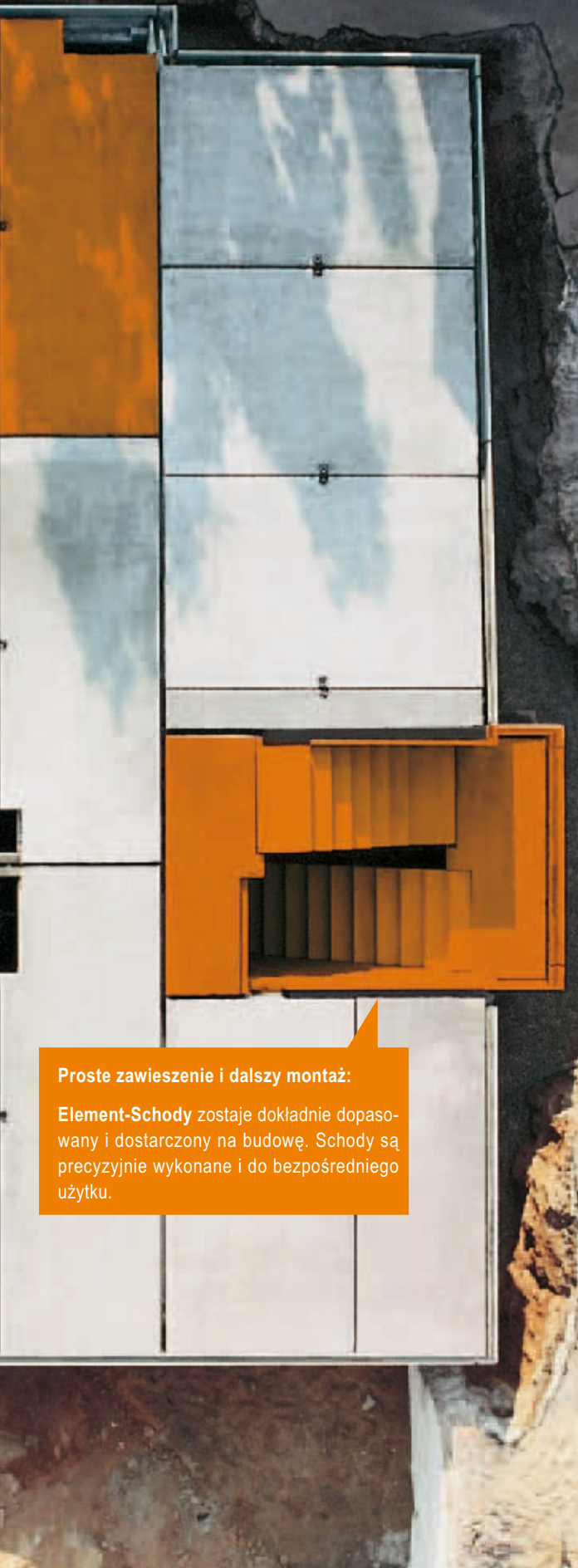
Dennert-Schody elementowe wykonane z żelbetonu dostarczane są na budowę, gdzie zostają montowane. Montaż ich wynosi około pół godziny. Nie potrzebny jest tutaj szalunek i podpory. Wilgoć budowlana, gruz budowlany i opakowania materiału nie wchodzi w rachubę.

Prosto założyć i dalej budować:

Dennert-DX-pełnomontażowy strop może w prosty sposób zostać na **BASE**-masywnej piwnicy założony. Poprzez belki podtrzymujące strop, odpada skomplikowane wykonanie szalunku do zalewu fug w obszarze belki wieńcowej, a to oznacza – oszczędność czasu i pieniędzy.



BASE-masywna piwnica



Proste zawieszenie i dalszy montaż:

Element-Schody zostaje dokładnie dopasowany i dostarczony na budowę. Schody są precyzyjnie wykonane i do bezpośredniego użytku.

Dennert-DX-strop prefabrykowany



Odkryj sławę dla
twojego domu



Element-Schody





BASE-masywna piwnica



1 wysokość pomieszczenia do 2,62⁵ m

Ponieważ piwnica jest bardzo wartościowym pomieszczeniem użytkowym, poleca Państwu **BASE** standardowo dopasowaną wysokość mieszkalną (możliwość wyboru wysokości istnieje).

2 Pełnomasywny

Ponieważ czas jest pieniądzem, wykonujemy **BASE** indywidualnie o dużych powierzchniach, masywne elementy ścian, które to dają się super szybko montować (1 dzień / 1 piwnica).

3 Otoki podpory stropowej

Wszystkie ściany zewnętrzne **BASE**-piwnicy są wyposażone fabrycznie w otokę podporową stropu. Odpada skomplikowane i pracochłonne wykonanie szalunku do zalewu fug w obszarze belki wieńcowej.

4 Super-izolacja

Na życzenie otrzyma Państwa piwnica izolację ciepłą, co zarazem sprawia, że staje się ona pomieszczeniem mieszkalnym.

5 Podłoże

Płyta podłogowa może w **BASE** być zabetonowana. Wystarczy proste okantowanie obrzeża podłoża. W porównaniu do konwencjonalnej budowy piwnicy odpada tym samym uzbrojenie, które jest bardzo pracochłonne i wychodzi z fundamentu.

6 Prefabrykacja

Hala fabryczna daje optymalne warunki klimatyczne, tak że produkcja przebiega racjonalnie i dokładnie co do milimetra w nowoczesnej technologii produkcyjnej. W **BASE**-Produkcji nie dopuszczalne są nierówności w fudze betonowej, wilgoć budulca, czy długi proces twardnienia (mniej niż 28 dni). Jakość betonu jest stała i pozostaje niezmiennie na wysokim poziomie.

„All-in-Ściana“- tak prosto



1 wysokość pomieszczenia 2,62⁵ m

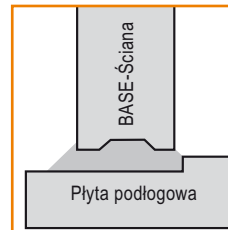
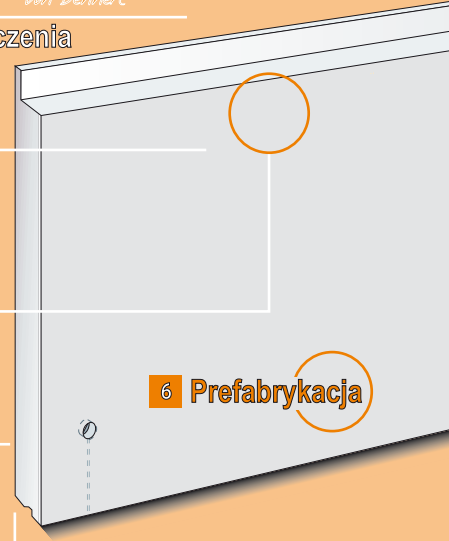
2 pełnomasywna

3 Otoka podpory stropowego

4 Super-opcjonalna izolacja ciepła

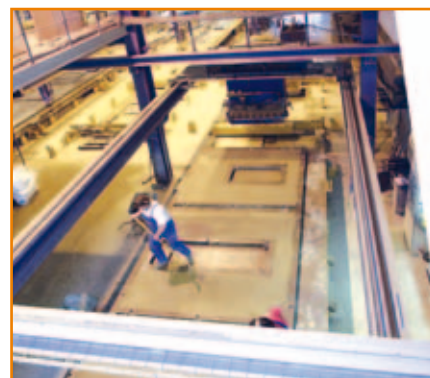
5 Podłoże

6 Prefabrykacja



◀ Montaż bez zbędnego uzbrojenia

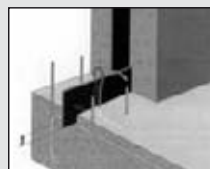
Korzyść z BASE: szybki i czysty montaż bez żadnych przeszkód, z płyty podłogowej wynika uzbrojenie. Zbędny jest montaż wieszaków i kątowników zbrojeniowych, zbędne jest zarazem kładzenie instalacji zbrojeniowej. Wystarczy proste okantowanie obrzeża podłoża.



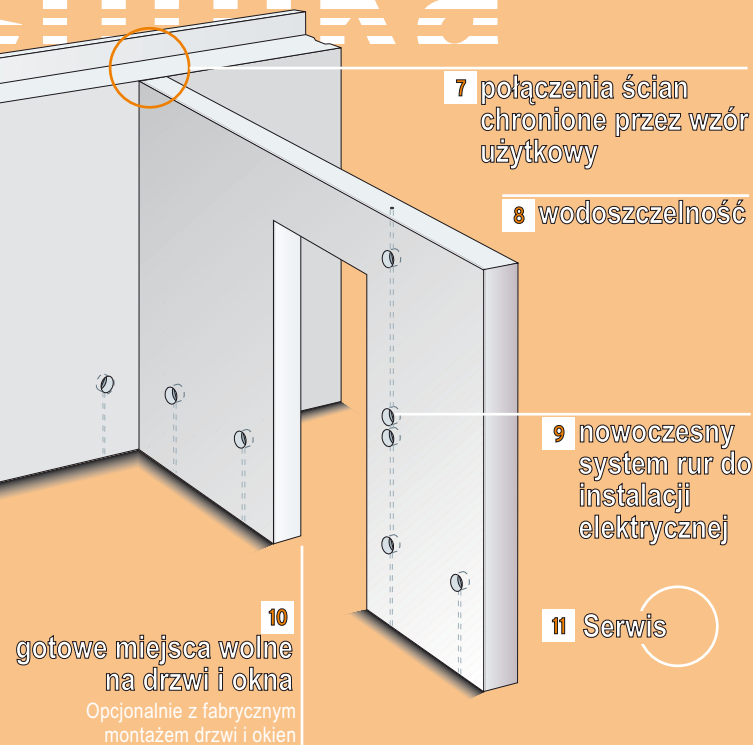
... a teraz wycinek z bardzo skomplikowanej konwencjonalnej budowy piwnicy:



Ściany muszą zostać najpierw wzniesione a następnie wybetonowane.



Uzbrojenie połączeń i fugowe blaszki-gumy do ściany muszą zostać wmontowane.



7 połączenia ścian chronione przez wzór użytkowy

Korzyść z **BASE**: szybko, bezproblemalnie, dokładnie i mocne połączenie-ściana-do-ściany za pomocą praktycznych bolców. **Niepracochłonny, skomplikowany „las belek podporowych”**. Niezbędna jest ilość ok. 5 skośnych belek podporowych, która umożliwi dalszy montaż.

8 Wodoszczelność

Masywna **BASE**-Ściana odlana jest z wodoszczelnego betonu. Złączenia i łożyska fugowe są wykonane na życzenie ze specjalnych systemów budowlanych. One posiadają zewnętrzną warstwę izolacyjną marki **adicon lamin DS**, która to dopuszcza wartość ciśnienia wodnego do 28 m, może zostać budowana w temp. -10°C i odpowiada surowym normom Niemieckiego Zrzeszenia w Dziedzinie Żelbetonu (DafStb) w kwestii „norma prawna w zakresie produkcji wodoszczelnych obiektów budowlanych”.

9 Nowoczesny system rur do instalacji elektrycznej

Na życzenie wintegrowane rury do instalacji elektrycznej posiadają w **BASE** gniazdka elektryczne i puste rurki. Elektryk w ten sposób może poprzez ten pomysłowy system pociągnąć instalację elektryczną.

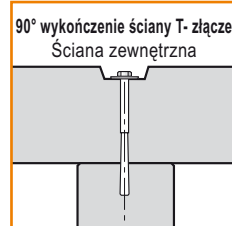
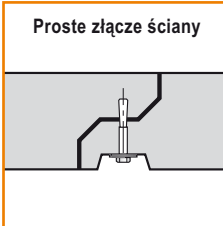
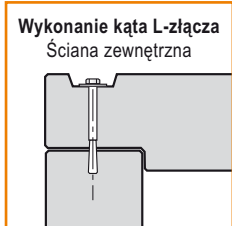
10 gotowe miejsca wolne na drzwi i okna

(Opcjonalnie z fabrycznym montażem drzwi i okien)

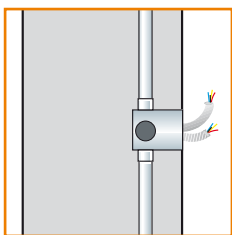
Dzięki prefabrykacji, ściany nabywają otworów na drzwi i okna- dokładnie co do milimetra. Poza tym wintegrowane są fabrycznie drzwi wejściowe do piwnicy, drzwi ognioszczelne, drzwi wewnętrzne i plastikowe okna termiczne.

11 Serwis

Oczywiście bierzemy wzgląd w planowaniu budowy, na możliwości działkowe. Różne ewentualności budowlane tj. możliwość dojazdu lub miejsce na dźwig lub skład są zapewnione przez profesjonalny team Dennerta.



▲ **chronione przez wzór użytkowy połączenia ścian** sprawiają montaż szczególnie prostym i pewnym: mocne połączenie-ściana-do-ściany za pomocą bolców.



▲ **System rur do instalacji elektrycznej**, który w **BASE**-Ścianie jest przewidziany, sprawia instalację elektryczną prostą, szybką i pewną.



Uzbrojenie rogów musi zostać także wbudowane.



Wielka liczba podpór utrudnia postęp budowy.



Wszystkie otwory, takie jak okna i drzwi muszą zostać wyszalowane.



Czym jest „adicon lamin DS®“?

„adicon lamin DS®“ jest od zewnątrz nanoszona warstwą izolacyjną w formie pasków, wykorzystywaną do fug nośnych w budowie z żelbetonu. Składa się z reakcyjnej żywicy i jest przyklejona do powierzchni flisu poliestrowego.



Perfekcyjna ochrona przed ciśnieniem wód gruntowych- specjalna warstwa fug izolacyjnych w **BASE**-masywna piwnica

Za pomocą systemów izolacyjnym przeciwko ciśnieniu wód gruntowych „adicon lamin DS®“ możecie Państwo bezproblemycznie, tanio i wodoszczelnie zbudować dopasowaną do obiektu piwnicę. System ten odpowiada wszystkim „normom prawnym w zakresie produkcji wodoszczelnych obiektów budowlanych“ wydanej przez Niemieckie Zrzeszenie w Dziedzinie Żelbetonu (DafStb) w lipcu 2004 roku. Ciśnienie wód gruntowych przetestowano do 28 m, nieprzepuszczalność tylko przez fugę i do temp. -10 °C.

Warstwa izolacyjna fug w formie pasków, została specjalnie rozwinięta dla systemów ścian piwnicznych. Jako bezpośrednio nakładana folia płynna, dopasowuje się do miejscowych warunków i nadaje betonowym elementom wodoszczelne homogeniczne połączenie. Drenaże, drogie części formujące, specjalistyczne profile nie są tu potrzebne. Każde niepowodzenie jest bowiem wykluczone.

■ Skuteczna ochrona przed ciśnieniem wód gruntowych

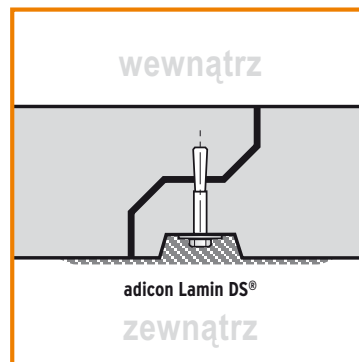
Dzięki systemowi izolacyjnemu fug osiąga **BASE**-masywna piwnica szczególną osłonę, która przetestowana została na głębokość do 28 m.

■ WU – zbadany przez nadzór budowlany

System odpowiada według nadzorców budowlanych świadectwo z 18.06.2004 wszystkim „normom prawnym w zakresie produkcji wodoszczelnych obiektów budowlanych“ wydanej przez Niemieckie Zrzeszenie w Dziedzinie Żelbetonu (DafStb).

■ Prosto i wszechstronnie

Izolacja dająca się przerabiać do -10°C, w formie pasków na złącza i łożyska fugowe, które są zastosowane w wodoszczelnych elementach budowlanych. Bezpośrednio jako folia płynna nanoszona, dopasowuje się wszechstronnie do wszystkich warunków. Drenaże są zbędne.





Typ ściany	BASE-system ścian piwnicznych, beton lekki LC 25/28; ściana pełna
Grubość ściany	ściana zewnętrzna: 17,5cm; ściany wewnętrzne: 13,2 cm; 17,5 cm
Beton; Gatunek stali	LC 25/28; BST 500 S/M (A)
Gęstość surowa	1,8 kg/dm ³ (izolacja akustyczna 2,4 kg/dm ³)
Przewodność cieplna λ_R	1,3 W/mk (dla porównania: beton jako C20/25 = 2,1 W/mk)
Izolacja akustyczna R'_w	49 dB (53) dla d= 17,5 cm
Długość elementu	do max. 7,30 m w jednym kawałku
Wysokość pomieszczenia	2,62 ⁵ m, możliwe specjalne wymiary (2,25 m, 2,38 ⁵ m, 2,50 m)
Indywidualne otwieranie drzwi	Wysokość minimalna podpory: 19 cm
Wysokość otoki podporowej	stropu: 20 cm
Indywidualne wymiary powierzchni	
Przygotowanie powierzchni, od wewnątrz	gładka powierzchnia po uprzednim wyszpachtowaniu fug; Zamknięcie skrzynek montażowych; warstwa ścian wewnętrznych jest także podatna do tapetowania.
Przygotowanie powierzchni, na zewnątrz	powierzchnia wyszlifowana, po uprzednim wyszpachtowaniu fabrycznym; naniesienie pustej fasety przygotowuje podłoże do szybkiego przyjęcia izolacji
Fuga łożyskowa i złączenia płyt	beton C 20/25 25 według DIN 1045-1; złącza śrubowe; jeśli potrzebne to z zalanyymi kieszeniami
Dopasowane części montażowe i system przyrządów	DX-Pełnomontażowy strop, VMM-strop z betonu sprężonego, MS-element stropowy, element-schody, systemy-kominowe, okna piwniczne, okna warsztatowe, drzwi, świetliki, cegły drenażowe
Klasa przeciwpożarowa	F 30, na życzenie F 90
Szczegóły	17,5 cm pełna ściana może być użyta jako izolacja akustyczna dla ścian pomiędzy budynkami.
Na życzenie WU-Wykonanie	za pomocą Systemu adicon lamin DS®



■ **Przeżyjecie Państwo szybki postęp na budowie,**

ponieważ **BASE**-masywna piwnica jest stawiana z reguły w jeden dzień. To zaoszczędza Państwa pieniądze i przyspiesza posunięcia na budowie i następnych kondygnacji.

■ **Państwo wykorzystujecie absolutną wolność planowania,**

BASE-masywna piwnica, podobnie jak prawie wszystkie materiały budowlane Dennerta, jest wykonana na bazie indywidualnych wymiarów, wybranych przez Państwo.

■ **Przeżyjecie Państwo najprostsze możliwości rozbudowy,**

bowiem **BASE**-masywna piwnica posiada potrzebne miejsca wolne, wykonane na Państwa życzenie tj. wylomy i elementy do zabudowy jak okna piwniczne/ warsztatowe, drzwi i nawet nowoczesny elektryczny-system-pustych rur. Z tego względu wszystkie ściany wewnętrzne po zaszpachtowaniu i wypełnieniu fug złączeniowych gotowe są do tapetowania.

■ **Otrzymacie Państwo perfekcję co do najmniejszego detalu,**

bowiem mocne połączenie ściany-do-ściany następuje za pomocą techniki skręcania za pomocą śrub. Otoka podpory stropowej wokół całego obrębu ścian zewnętrznych stwarza, iż skomplikowane i pracochłonne wykonanie szalunku do zalewu fug w obszarze belki wieńcowej niepotrzebnym.

■ **Państwo delektujecie się profesjonalną techniką opracowywania,**

Dennert posiada własne działy od planowania i statyki, które to Państwa życzeniom poprzez produkcję fabryczną, potrafią sprostać. To zaoszczędza nie tylko pieniądze i czas, ale także daje Państwu maksymalną pewność. Plany fabryczne-Dennerta mogą Państwo oczywiście do innych celów użytkować.

■ **Państwo budujecie na bazie dojrzałego kompletnego systemu,**

bowiem **BASE** jest kombinacją już sprawdzającego się systemu ścian masywnych, Dennert-DX-pełnomontażowego stropu i Element-Schödl Dennerta.

■ **Państwo zapewniamy sobie pełny komfort pomieszczeń mieszkalnych,**

bowiem dzięki wysokości pomieszczeń, wodoszczelności ścian i izolacji cieplej, nic nie stoi na przeszkodzie, by móc tą pełnowartościową piwnicę używać jako mieszkanie.