



DX-THERM

OGRZEWANIE | CHŁODZENIE | OSZCZĘDNOŚĆ ENERGII



BUDOWAĆ Z POMYSŁAMI
DENNERT

CIEPŁO I CHŁÓD Z GÓRY W JEDNYM SYSTEMIE



Masywny strop termiczny **DX-THERM** wykorzystuje całą powierzchnię stropu piętra, aby móc pełnowartościowo, oszczędnie energetycznie i przytulnie, ogrzewać i chłodzić. Grzejniki nie przeszkadzają w pomieszczeniu. Eliminacja skłębień kurzu powodowanych przez klasyczną konwekcję a także eliminacja skomplikowanych systemów instalacyjnych w podłodze czy w ścianie, nie psują uciechy mieszkalnej. Przytulne ciepło, czy przyjemny chłód rozprzestrzeniają się równomiernie według zasady wymiany promieniowania ciepłego od góry w kierunku każdego kąta pomieszczenia.



ZALETY: OGRZEWANIE & CHŁODZENIE

- OGRZEWANIE** • Szybki czas reakcji
- Optymalne rozprowadzanie ciepła
- Wykorzystanie dużej powierzchni pomieszczenia
- Przyjemne promieniowanie ciepłe

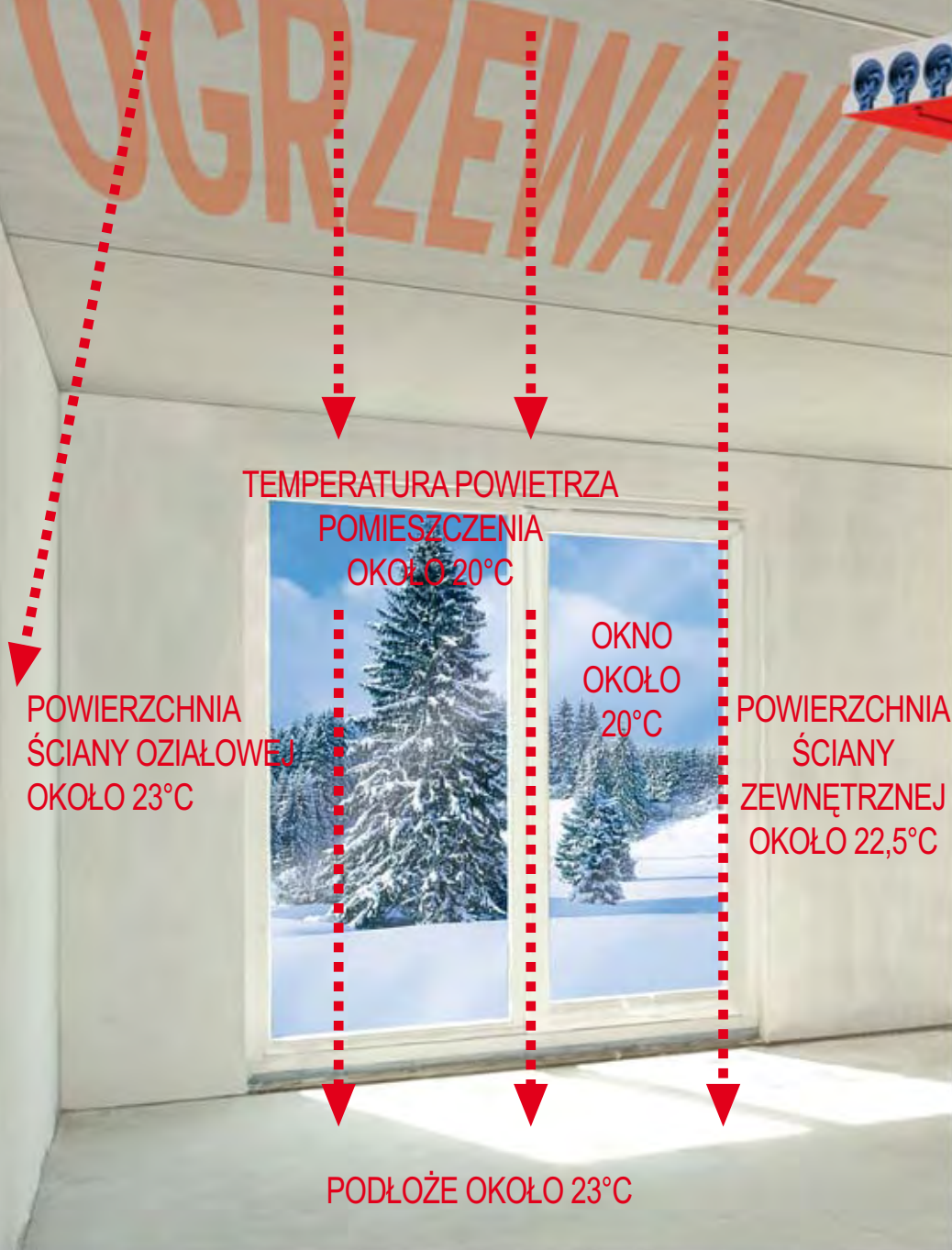


Promieniowanie ciepłe jest najbardziej przyjemnym ciepłem. Przyjemne działanie promieniowania ciepłego zna każdy: słońce daje ciepło każdego dnia. W tym przypadku przemieszcza się promieniowanie ciepłe z ciepłej (**DX-THERM**) powierzchni na zimną powierzchnię (np. podłogę, ściany, okna, meble i osoby w pomieszczeniu). Łagodne promieniowanie ciepłe działa bezpośrednio i troszczy się o przytulny jego komfort. Poprzez takie rozprzestrzenienie się ciepła, temperatura pomieszczenia spada o około 2–3°C, nie obniżając komfortu przyjemności i przytulności.

ŁÓDZENIE Z GÓRY

- CHŁODZENIE**
- Chłodzenie bez techniki schładzania
 - Chłodzenie temperaturowe
 - Spadek temperatury do 5°C
 - Polepszenie samopoczucia i wydajności

TEMPERATURA WYJŚCIOWA STROPU OKOŁO 26°C



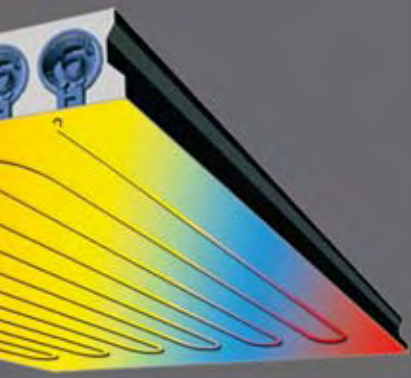
OGRZEWANIE

- Pokrycie obciążenia grzewczego
- Równomierna klimatyzacja pomieszczenia
- Wydajność grzewcza w postaci promieniowania ciepłego i konwekcji
- Powierzchniowe rozprowadzanie ciepła w całym pomieszczeniu



FUNKCJE: OGRZEWANIE &

Żaden inny system grzewczy nie oddaje tak stałego rozprzestrzeniania się ciepła i zimna jak masywny strop **DX-THERM**. Ponieważ węże ogrzewania wprowadzane są fabrycznie w elementy stropowe. Na budowie należy tylko połączyć rozdzielacze z łączami ogrzewczymi. W pomieszczeniu nie powstają w przeciwieństwie do wszystkich innych systemów grzewczych, żadnego rodzaju ograniczenia w zakresie wyboru materiału wykładziny czy w umeblowaniu.



CHŁODZENIE

- Pochłanianie ciepła poprzez powierzchnię stropu
- Wydajność chłodzenia poprzez wymianę promieniowania i konwekcję
- Klimatyzacja pomieszczenia bez zastosowania techniki chłodzącej



CHŁODZENIE W JEDNYM SYSTEMIE

Jakość wmontowana fabrycznie. System rur w nowej **DX-THERM** łączony jest na budowie z okrągłymi elementami ogrzewania powszechnie dostępnymi na rynku osłonami. Używany przez nas wielowarstwowy łączeniowy system rur z tworzywa sztucznego lub aluminium spełnia wszystkie wymogi nowoczesnego budynku mieszkalnego i posiada wszystkie urzędowe świadectwa kontroli jakości oraz ekstremalnie długą żywotność.



TECHNIKA: NIESKOMPLIKO

- Planowa dokładność instalacji systemu grzewczego w fabryce
- Powierzchniowe rozprowadzanie ciepła w całym pomieszczeniu
- Oddzielne krążenie ciepła / lub zimna
- Chłodzenie pomieszczenia bez nakładu techniki chłodzącej



Instalacja grzewczo - / chłodząca na podstawie planu, zintegrowana jest w fabryce z masywnym elementem stropu.



WANA & GENIALNA

Z DX-THERM stajecie się Państwo niezależni od oleju opałowego i gazu! System grzewczo - / chłodzący może być wyposażony w optymalnie nowoczesne pompy ciepłe. Oparte na niskich temperaturach wstępnych o wartości około 35°C wspierają perfekcyjnie ten przyszłościowy wariant grzewczy.

Decyzja na system ogrzewczy potwierdza regułę wiekowej żywotności budynku.

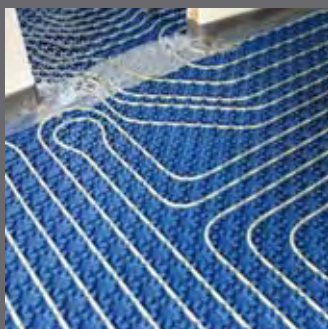
Dlatego ważnym aspektem jest rozważenie sposobu działania klasycznych systemów ogrzewczych i ich ograniczeń.



Klasyczne grzejniki grzewcze. Ogrzewanie powietrza i transport ciepła w pomieszczeniu poprzez cyrkulację prądu powietrza.

Wady:

- Skłębienia powietrza i z tym związane skłębienia kurzu
- Różnorodność stref temperaturowych w pomieszczeniu
- Grzejniki ograniczają swobodę w urządzeniu mieszkania



Ogrzewanie podłogowe. Unoszenie ciepła przecinek ogrzewa powietrze pomieszczenia.

Wady:

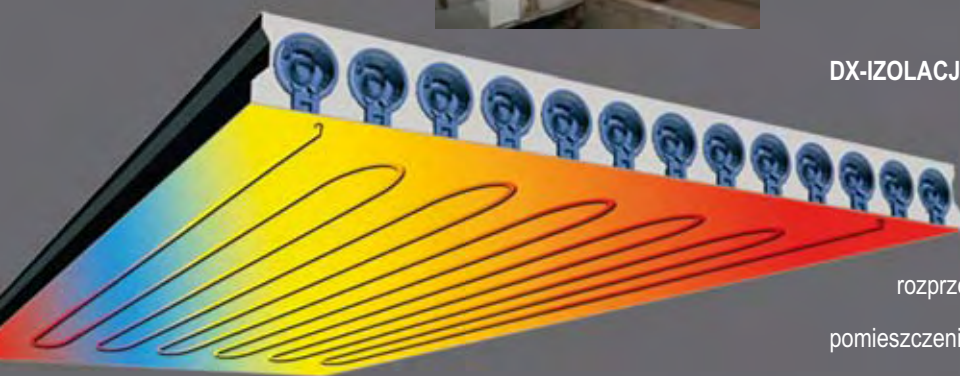
- Mocne wysuszenie powietrza
- Ciągłe kłębienie się kurzu
- Ograniczenie w wyborze wykładzin podłogowych
- Długi czas reakcji



Ogrzewanie ściennie. Promieniowanie ciepłe ogrzewa ciało w pomieszczeniu.

Wady:

- Ograniczenie w umeblowaniu
- Ograniczenie w użytkowaniu ściany (kołki ...)
- Ograniczenie w przebudowie



DX-IZOLACJA . Promieniowanie ciepłe ogrzewa ciało w

pomieszczeniu. Bez ograniczeń w planowaniu pomieszczenia, umeblowaniu lub przebudowie. Optymalne

rozprzestrzenianie się ciepła w każdej części

pomieszczenia. Bez skłębień kurzu.



ZALETY: OSZCZĘDNOŚĆ ENERGII

DX-THERM oszczędza potrójnie:

1. Koszty budowlane: system grzewczy jest zintegrowany z **DX-THERM**, to oznacza, że stan surowy i instalacja grzewcza są jednością.
2. Koszty ogrzewania: **DX-THERM** może być wyposażony w nowoczesne piece niskotemperaturowe.
3. Koszty energii: w lecie może ten system tak chłodzić, że zbędną jest klimatyzacja.

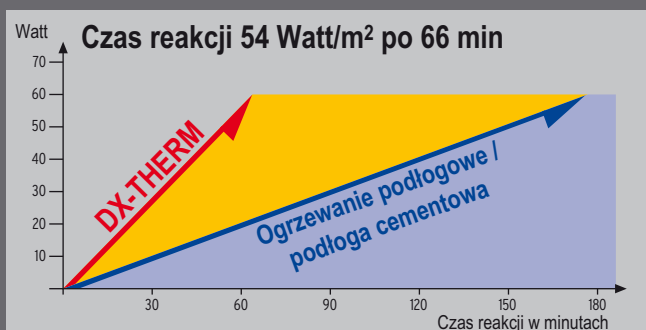
Masywna DX-IZOLACJA - izolacja daje maksymalną indywidualność urządzenia wnętrza na każdej ścianie, pod oknem i w każdej części domu, ponieważ strop jest największą powierzchnią pomieszczenia.



Masywny strop DX-THERM daje maksymalną dowolność projektu wnętrza, wybór materiału wykładzinowego na podłogę i ścianę- szczególnie w pomieszczeniach funkcyjnych, jak biura, gabinety, sklepy, przedszkola itd. Oto wielkie zalety w planowaniu i wysoki komfort użytkowy.



W porównaniu z innymi, gotowymi systemami, jak klasyczne ogrzewanie podłogowe, stosunek funkcjonalności **masywnej Masywno stropu DX-THERM** jest o wiele większy.



Masywny strop DX-THERM jest wartościową techniką przyszłości, także jakość mieszkalna i wzrost wartości budynku jest optymalnie dopasowana.

RGII & KOSZTÓW BUDOWY

DX-THERM jest konsekwencją daleko posuniętego rozwoju masywnego stropu Dennert-DX - strop prefabrykowany. Elementy stropowe produkowane są w fabryce na podstawie indywidualnych planów i posiadają wmontowane rury grzewcze, chłodzące, wneki, otwory, podpory i wiele innych. Montaż lekkich elementów stropowych na budowie przebiega bezproblemowo w takcie minutowym.



SYSTEM: WYPRÓBOWA



DX-THERM - beton w inteligentnej formie. Obok dokładaj co do milimetra produkcji DX-stropu poprzez wiele inteligentnych detali technicznych jak na przykład opatentowany system zamkowy, który to trwale łączy wszystkie jego elementy. Gładki szalunek warstw eliminuje czas i bardzo kosztowne otynkowanie.



Szybkość, statyka,
indywidualność i przytulność
mieszkalna:
DX-THERM jest pod każdym
względem wysoko
punktowany.



ANY NA MILIONACH M²

- Indywidualne wykonanie na życzenie
- Bezpodporowy montaż do 7,40 m długości elementu
- Suchy, zdrowy sposób masywnego budownictwa
- Do bezpośredniego użytku



... i kompletny program bez luk i przerw |



Prefabrykowana piwnica



Element-Schody



Materiały budowlane do budowy ścian



Systemy Kominowe



Stropy-Systemy



System-Materiały



Dennert Baustoffwelt GmbH & Co. KG | Veit-Dennert-Str. 7 | 96132 Schlüsselfeld | Germany
Telefon: +49 9552 71-0 | Telefax: +49 9552 71-187 | info@dennert.pl

www.dennert.pl