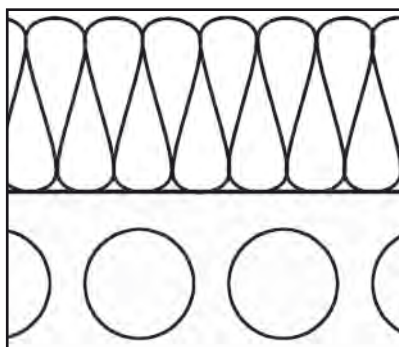


### DENNERT-DX-Izolacja



DX-Izolacja-Stropy posiadają na zewnętrznej stronie „chłodną powierzchnię”, która stanowi bazę do jej rozbudowy i izolacji - na przykład nie rozbudowany strych. Grubość izolacji jest do ustalenia, z reguły wystarcza 20 cm wełny mineralnej.

Długość kręgów ciepłych może osiągnąć 80m (5-6 mb/m<sup>2</sup>); w większych pomieszczeniach musi jednocześnie być ich więcej, a ich funkcjonalność jest wspólnie sterowana.

### Układ powierzchni stropowych posiadających instalacje ogrzewczo-chłodzące.

Z reguły jest brany pod uwagę plan powierzchni ogrzewczych, ponieważ tutaj występują często różnice w skicach systemowych, np. połączenia instalacyjne między ścianą a stalowymi nośnikami.

### Konserwacja nawierzchni pod warstwą zewnętrzną (powierzchnia metalurgiczna)

Spachtlowanie fug stropowych powinno odbywać się za pomocą Sil-DX.

Idealna temperatura do wykonania tejże czynności wynosi od + 8°C do + 20°C.

Najlepsza funkcjonalność w odbiciu promieniowania uzyskiwana jest po nałożeniu farby lub tapety, jako nawierzchni pokrywającej strop. Dzięki tynkom strony zewnętrznej stropu, promieniowanie odbite nieznacznie się zmniejsza. Stropy drewniane ze względu na dużą utratę promieniowania, nie nadają się do tegoż typu budowy!

### Inwestor/ Instalator ogrzewczyer

Kosze styropianowe na zewnętrznej stronie stropu chronią instalacje do przepływu danego źródła energii i muszą w trakcie budowy (np. dzięki płytom drewnianym) być pod szczególną ochroną. Ochrony styropianowe muszą zostać przez instalatora ogrzewczego zdeinstalowane.

### Nawierty i wnęki



Nawierty w dolnej warstwie stropu, np. na oświetlenie sufitowe, jest tylko możliwe w miejscach do tego konkretnie wyznaczonych, zobacz dołączone skice systemowe, uwaga na układ powierzchni ogrzewczych. Wokół wpustów powinno zostawić się z reguły 15-to cm pasek strefy w której wolno dokonywać nawierty. Późniejszy montaż wnęk jest tylko możliwy po ówczesnym skontaktowaniu się z producentem.

### Reparatury

Reparatura wintegrowanych w strop instalacji, jest tylko dzięki połączeniom prasowym lub skrętowym możliwa (np. "multitubo" wyżej podane).

# Skice systemowezen

## 13 otworowa-plyta



## 13 otworowa-plyta



## Przekrójchnitt

