



DX-IZOLACJA

OGRZEWANIE | CHŁODZENIE | **OSZCZĘDNOŚĆ ENERGETYCZNA**



BUDOWAĆ Z POMYSŁAMI

DENNERT

CIEPŁO I CHŁÓD Z GÓRY W JEDNYM SYSTEMIE



Masywny strop termiczny **DX-IZOLACJA** wykorzystuje całą powierzchnię stropu piętra, aby móc pełnowartościowo, oszczędnie energetycznie i przytulnie, ogrzewać i chłodzić. Grzejniki ogrzewcze nie przeszkadzają w pomieszczeniu. Eliminacja skłębień kurzu powodowanych przez klasyczną konwekcję a także eliminacja skomplikowanych systemów instalacyjnych w podłodze czy w ścianie, nie psują uciechy mieszkalnej. Przytulne ciepło, czy przyjemny chłód rozprzestrzeniają się równomiernie według zasady wymiany promieniowania ciepłego od góry w kierunku każdego kąta pomieszczenia.



ZASADA: OGRZEWANIE & CHŁODZENIE

- OGRZEWANIE**
- Szybki czas reakcji
 - Optymalne rozprowadzanie ciepła
 - Wykorzystanie dużej powierzchni pomieszczenia
 - Przyjemne promieniowanie ciepłe



Promieniowanie ciepłe jest najbardziej przyjemnym ciepłem. Przyjemne działanie promieniowania ciepłego zna każdy: słońce daje ciepło każdego dnia. W tym przypadku przemieszcza się promieniowanie ciepłe z cieplej (**DX-IZOLACJA**) powierzchni na zimną powierzchnię (np. podłogę, ściany, okna, meble i osoby w pomieszczeniu). Łagodne promieniowanie ciepłe działa bezpośrednio i troszczy się o przytulny jego komfort. Poprzez takie rozprzestrzenianie się ciepła, temperatura pomieszczenia spada o około 2–3°C, nie obniżając komfortu przyjemności i przytulności.

CHŁODZENIE Z GÓRY

- Chłodzenie bez techniki schłodzenia
- Chłodzenie temperaturowe
- Spadek temperatury do 5°C
- Podwyższenie samopoczucia i wydajności

TEMPERATURA WYJŚCIOWA STROPU OKOŁO 26°C



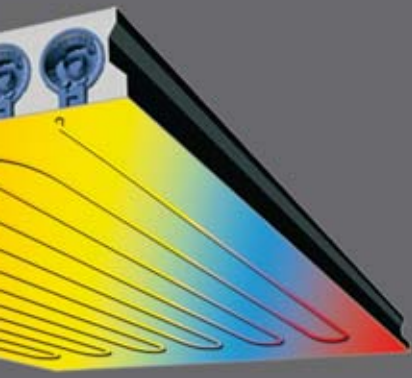
OGRZEWANIE

- Pokrycie obciążenia ogrzewczego
- Równomierna klimatyzacja pomieszczenia
- Odbiór wydajności ogrzewczej w postaci promieniowania ciepłego i konwekcji
- Powierzchniowe rozprowadzanie ciepła w całym pomieszczeniu



FUNKCJA: OGRZEWANIE &

Żaden inny system ogrzewczy nie oddaje tak stałego rozprzestrzeniania się ciepła i zimna jak masywny strop **DX-IZOLACJA**. Ponieważ węże ogrzewcze wprowadzane są fabrycznie w elementy stropowe. Na budowie należy tylko połączyć rozdzielacze z łączami ogrzewczymi. W pomieszczeniu nie powstają w przeciwieństwie do wszystkich innych systemów ogrzewczych, żadnego rodzaju ograniczenia w zakresie wyboru materiału wykładziny czy w umeblowaniu.



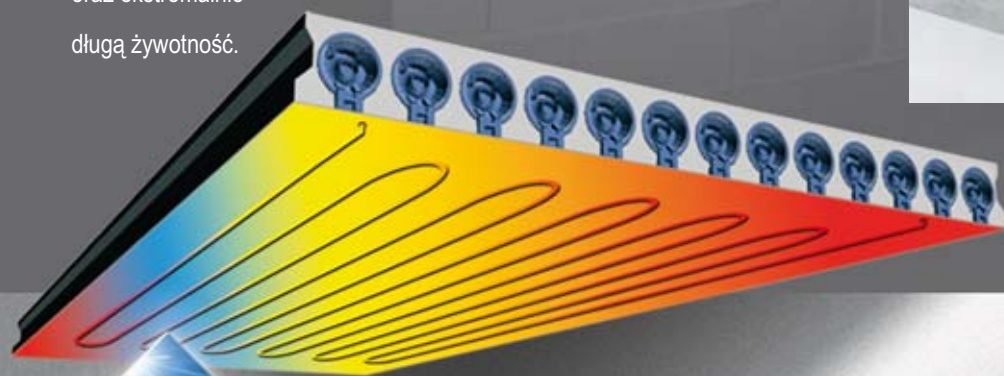
CHŁODZENIE

- Pochłanianie ciepła poprzez powierzchnię stropu
- Wydajność chłodzenia poprzez wymianę promieniowania i konwekcję
- Klimatyzacja pomieszczenia bez nakładu techniki chłodzącej



CHŁODZENIE W JEDNYM SYSTEMIE

Jakość wmontowana fabrycznie. System rur w nowej **DX-IZOLACJA** izolacji łączony jest na budowie z okrągłymi elementami ogrzewczymi i powszechnie dostępnymi na rynku osłonami. Ten używany wielowarstwowy łączeniowy system rur z tworzywa sztucznego lub aluminium spełnia wszystkie wymogi nowoczesnego budynku mieszkalnego i potwierdza oczywiście urzędowe świadectwa kontroli jakości i nieprzepuszczalności oraz ekstremalnie długą żywotność.



TECHNIKA: NIESKOMPLIKO

- Planowa dokładność instalacji systemu ogrzewczego w fabryce
- Powierzchniowe rozprowadzanie ciepła w całym pomieszczeniu
- Oddzielne krążenie ciepła / lub zimna
- Chłodzenie pomieszczenia bez nakładu techniki chłodzącej



Instalacja ogrzewczo - / chłodząca na podstawie planu, wintegrowana jest w fabryce w masywny element stropu.



WANA & GENIALNA

Z DX-IZOLACJA stajecie się Państwo niezależni od oleju opałowego i gazu! System ogrzewczo - / chłodzący jest wyposażony w optymalne nowoczesne pompy ciepłe. Oparte na niskich temperaturach wstępnych o wartości około 35°C wspierają perfekcyjnie ten przyszłościowy wariant ogrzewczy.

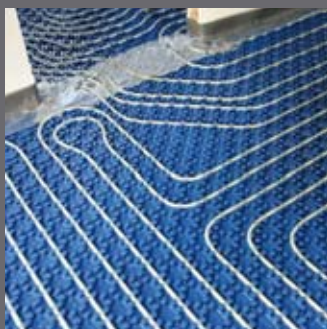
Decyzja na system grzewczy potwierdza regułę wiekowej żywotności budynku. Dlatego ważnym aspektem jest rozważenie sposobu działania klasycznych systemów grzewczych i ich ograniczenia.



Klasyczne grzejniki grzewcze. Ocieplanie powietrza i transport ciepła w pomieszczeniu poprzez cyrkulację prądu powietrza.

Wady:

- Skłębienia powietrza i z tym związane skłębienia kurzu
- Różnorodność stref temperaturowych w pomieszczeniu
- Grzejniki grzewcze ograniczają swobodę w urządzeniu mieszkania



Ogrzewanie podłogowe. Unoszenie ciepła ogrzewa powietrze pomieszczenia.

Wady:

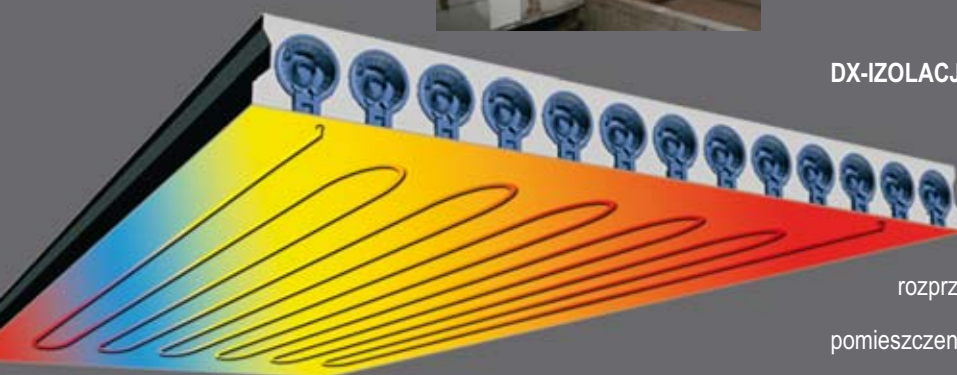
- Mocne wysuszenie powietrza
- Ciągłe kłębienie się kurzu
- Ograniczenie w wyborze wykładzin podłogowych
- Długi czas reakcyjny



Ogrzewanie ścienne. Promieniowanie ciepłe ogrzewa ciało w pomieszczeniu.

Wady:

- Ograniczenie w umeblowaniu
- Ograniczenie w użytkowaniu ściany (kołki ...)
- Ograniczenie w przebudowie



DX-IZOLACJA . Promieniowanie ciepłe ogrzewa ciało w

pomieszczeniu. Bez ograniczeń w planowaniu pomieszczenia, umeblowaniu lub przebudowie. Optymalne rozprzestrzenianie się ciepła w każdej części pomieszczenia. Bez skłębień kurzu.



ZALETY: ZAOSZCZĘDZENIE

Masywny **DX-IZOLACJA**-strop zaoszczędza potrójnie:

1. Koszty budowlane: system grzewczy jest wintegrowany w masywny strop, to oznacza, że stan surowy i instalacja grzewcza są jednością.
2. Koszty grzewcze: ponieważ **DX-IZOLACJA** jest wyposażona w nowoczesne piece niskotemperaturowe.
3. Koszty energetyczne: ponieważ w lecie można ten system tak chłodzić, że zbędna jest klimatyzacja.

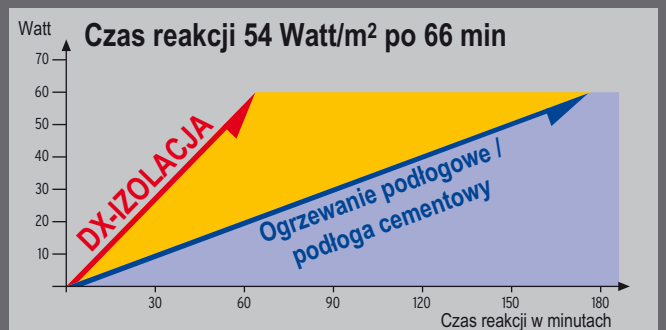
Masywna DX-IZOLACJA - izolacja daje maksymalną indywidualność urządzenia wnętrza na każdej ścianie, pod oknem i w każdej części domu, ponieważ strop jest największą powierzchnią pomieszczenia.



Masywna DX-IZOLACJA - izolacja daje maksymalną wolność projektu wnętrza, wybór materiału wykładzinowego na podłogę i ścianę- szczególnie w pomieszczeniach funkcyjnych, jak biura, gabinety, sklepy, przedszkola itd. Oto wielkie zalety w planowaniu i wysoki komfort użytkowy.



W porównaniu z innymi, gotowymi systemami orzewczymi, jak klasyczne ogrzewanie podłogowe, stosunek funkcjonalności **masywnej DX-IZOLACJA** - izolacji jest o wiele większy.



Masywna DX-IZOLACJA - izolacja

jest wartościową techniką
przyszłości, tak że jakość
mieszkalna i wzrost wartości
budynku jest optymalnie
dopasowany.

ENERGII & KOSZTÓW BUDOWLANYCH

Nowa **DX-IZOLACJA** - izolacja jest konsekwencją daleko posuniętego rozwoju masywnego stropu Dennert-DX - strop prefabryczny. Elementy stropowe produkowane są w fabryce na podstawie indywidualnych planów i posiadają wmontowane rury jak: ogrzewcze, chłodzące, wężki, otwory, podpory i wiele innych. Montaż lekkich elementów stropowych na budowie przebiega bezproblemowo w takcie minutowym.



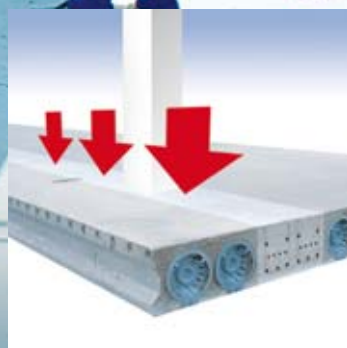
SYSTEM: WYPRÓBOWA



DX-IZOLACJA - beton w inteligentnej formie. Obok dokładnej do milimetra produkcji DX-stropu poprzez wiele inteligentnych detali technicznych jak na przykład opatentowany system zamkowy, który to trwale łączy wszystkie jego elementy. Gładki szalunek warstw eliminuje czas i bardzo kosztowne otynkowanie.

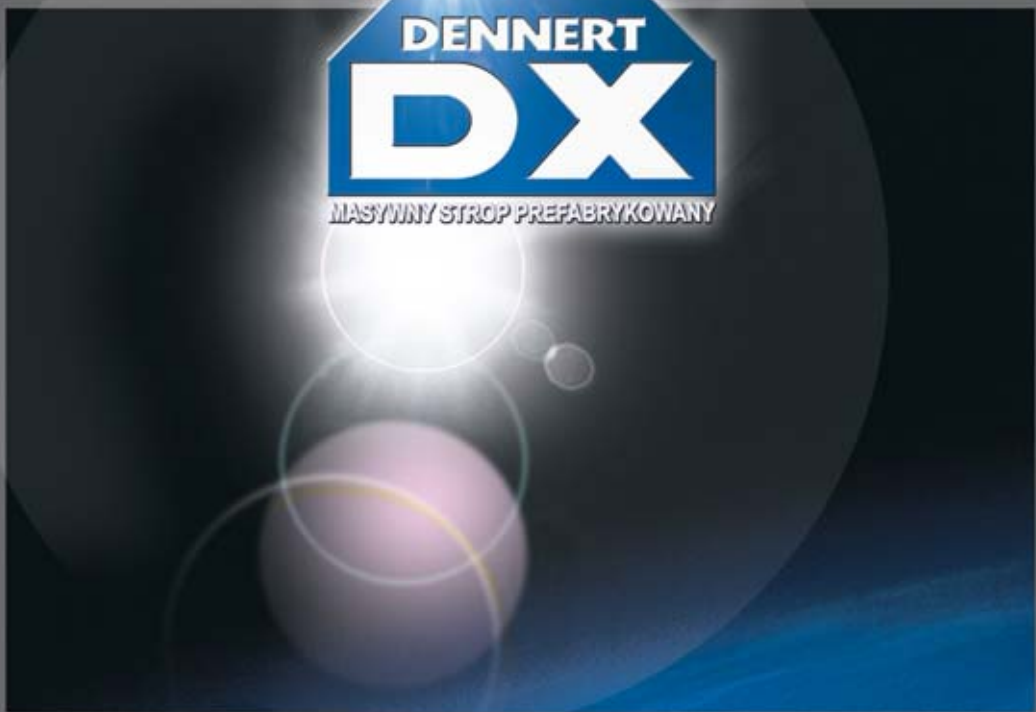


Szybkość, statyka,
indywidualność i przytulność
mieszkalna: masywna
DX-IZOLACJA - izolacja jest
pod każdym względem wysoko
punktowana.



ANY NA MILIONACH M²

- Indywidualne wykonanie na życzenie
- Bezpodporowy montaż do 7,40 m długości elementu
- Suchy, zdrowy sposób masywnego budownictwa
- Do bezpośredniego użytku



... i kompletny program bez łuk i przerw |



Prefabrykowana piwnica



Element-Schody



Materiały budowlane do budowy ścian



Systemy Kominowe



Stropy-Systemy



System-Materiały



BUDOWAĆ Z POMYSŁAMI
DENNERT

Dennert Baustoffwelt GmbH & Co. KG | Veit-Dennert-Str. 7 | 96132 Schlüsselfeld | Germany
 Telefon: +49 9552 71-0 | Telefax: +49 9552 71-187 | info@dennert.pl

www.dennert.pl