



Typ stropu	Dennert-DX-prefabrikovaný strop	
Jakost oceli a betonu	C40/50 příp. C50/60, stavební ocel 500S příp. předpínací ocel, závlivkový beton C25/30	
Tloušťka stropu	20 cm nebo 24 cm / 16 až 24 cm plná deska	
Třída protipožární odolnosti	F 30	F 90
max. M_{Rd} (d=20)	132,1 kNm/m	150,3 kNm/m
max. V_{Rd} (d=20)	35,9 kN/m (zatříminkováno 106,4 kN/m)	35,7 kN/m (zatříminkováno 105,5 kN/m)
max. M_{Rd} (d=24)	167,3 kNm/m	191,5 kNm/m
max. V_{Rd} (d=24)	43,6 kN/m (zatříminkováno 139,4 kN/m)	43,5 kN/m (zatříminkováno 138,2 kN/m)
max. rozpětí pro $q = 2,70 \text{ kN/m}^2$ (d=20)	660 cm	
max. rozpětí pro $q = 2,30 \text{ kN/m}^2$ (d=20)	740 cm	
max. rozpětí pro $q = 2,70 \text{ kN/m}^2$ (d=24)	689 cm	
max. rozpětí pro $q = 2,30 \text{ kN/m}^2$ (d=24)	připravuje se	
Vlastní hmotnost stropu (včetně závlivky spár) (d=20)	3,25 kN/m ² (jako plná deska = 5,0 kN/m ²)	
Vlastní hmotnost stropu (včetně závlivky spár) (d=24)	4,25 kN/m ² (jako plná deska = 6,0 kN/m ²)	
Příp.provozní zatížení	až do 5,0 kN/m ² ($p \geq 5,0 \text{ kN/m}^2$, na vyžádání možné)	
Tepelná vodivost λR (d=20)	1,25 W/mK	
Míra zvukové izolace R'_{w} (d=20)	58 dB* včetně plovoucího potěru, nosná část stropu 53 dB	
Normová hladina kročejového hluku $L'n,w$ (d=20)	74 dB*	
Rozměry		
Délka prvku	max. 780 cm	
Šířka prvku	224,5 cm standardní deska s dutinami (do 300 cm jako plná deska)	
Rastr desek	individuální	
Vyložení	max. 215 cm (s Schöck-iso-košem možné)	

* dle znaleckého posudku IBWB TU Braunschweig z 14.04.1994 (na přání je zvýšení hodnoty zvukové izolace možné)

Stav 06. 2008 · změny vyhrazeny

DX-podestová deska

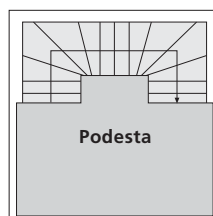
Podestová deska ke schodišti bude přizpůsobena předpokládané tloušťce stropu. Tak se spojí DX-strop a podesta v jeden celek.

Délka podesty	do max. 6,00 m volně volitelná
Šířka podestové desky	do max. 3,00 m volně volitelná
Tloušťka podestové desky	variabilní mezi 16 cm a 24 cm
Zvláštní provedení	po prověření

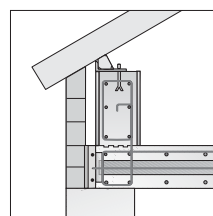
Stav 07. 2007 · změny vyhrazeny

DX-hotová-půdní nadezdívka / Montážní půdní nadezdívka

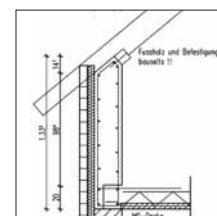
K uchycení konstrukce krovu lze dodat DX-prefabrikovanou půdní nadezdívku nebo montážní půdní nadezdívku. Podle projektu stavby se provede statický výpočet pro potřebnou výšku a rovněž napojovací úhel na předpokládaný sklon střechy. Alternativně lze dodat DX-strop v podkroví s napojovací armovací výztuží k vybetonování půdní nadezdívky přímo na stavbě.



DX-podestová deska



Hotová- půdní nadezdívka



Montážní půdní nadezdívka

