



DENNERT – DX - MASIVNÍ PREFABRIKOVANÝ STROP STROPNÍ SYSTÉMY



STAVĚT S NÁPADY
DENNERT



Dennert-DX-prefabrikovaný strop – milionkrát osvědčený Hightech-produkt.

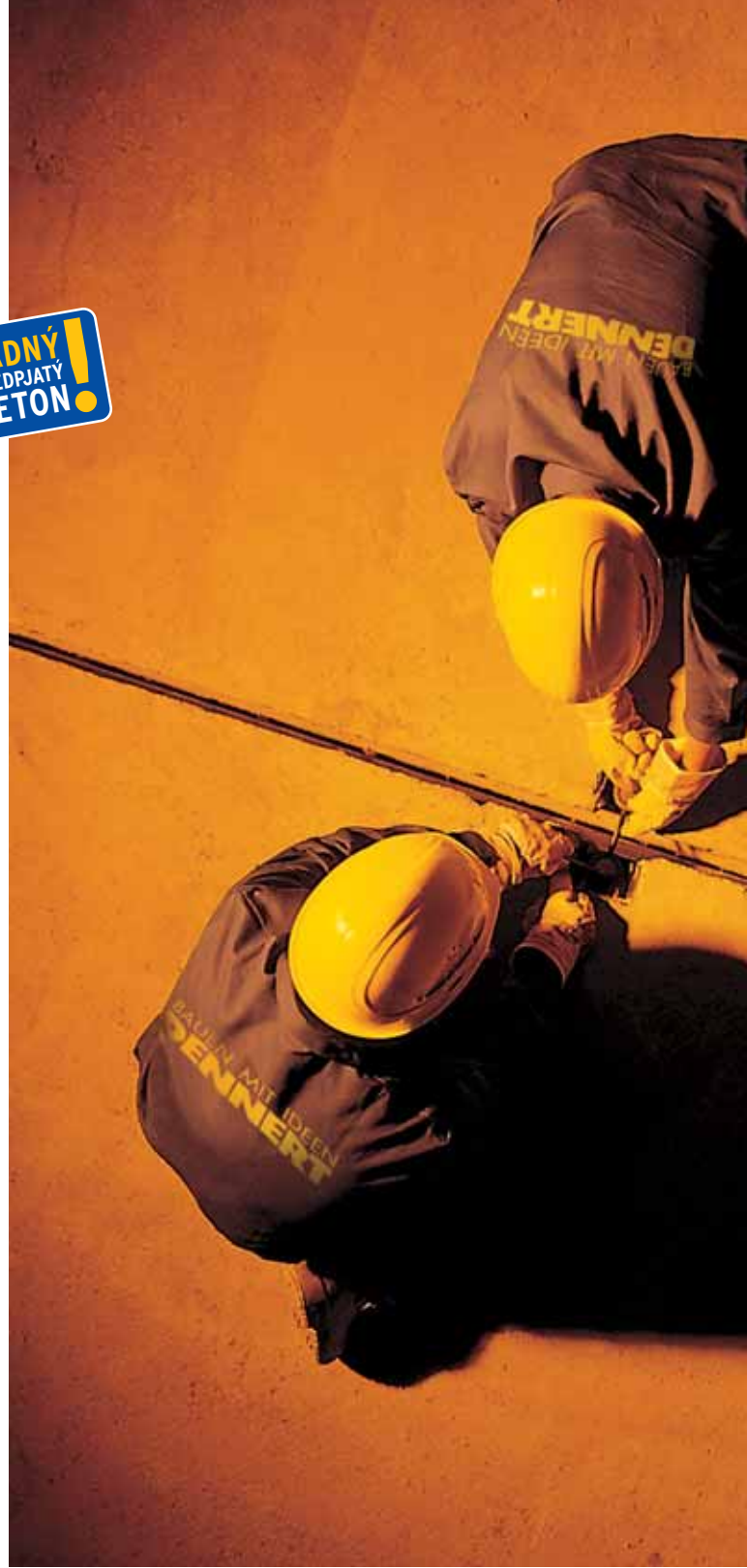
Dennert-DX-prefabrikovaný strop je strop pro podlaží extra třídy. Vyroben za stálé kontroly kvality splňuje všechny požadavky kladené na perfektní, moderní stropní systém. Dennert-DX-prefabrikovaný strop je vyráběn přesně tak, jak to Váš projekt vyžaduje. Je jedno zda se zaoblením, obdélníkovým nebo mnohostranným vynecháním otvorů nebo zakončením. Firma Dennert přesně realizuje také s pomocí CAD - systémů i neobvyklé půdorysy.

Konec betonování! Dennert-DX-prefabrikovaný strop dokazuje, jaké musí být moderní stropní systémy.

O celé svojí síle a přednostech Vás přesvědčí Dennert-DX prefabrikovaný strop na Vaší stavbě. Stropní prvky jsou pokládány zkušenými Dennert-montážními týmy v minutových intervalech; bez bednění, bez podepření, bez litého betonu na stavbě a bez drahého stavebního jeřábu! Potřeba jsou pouze dva pomocníci, zálivkový beton pro styčné spáry a železobetonový věnec a můžete po montáži okamžitě stavět dále. Přesnost znamená také, že díky malým vzdálenostem od okraje obezdívky ušetříte velké množství zálivkového betonu, především v oblasti železobetonového věnce.

Patentním zámkovým systémem jsou jednotlivé desky v podélném směru jednoduše, rychle a spolehlivě vzájemně sepnuty. O další optimalizaci spojení desek se starají ozubené výřezy spár, které se vyplňují zálivkovým betonem.

Vyskytující se smykové síly jsou tak přenášeny z desky na desku.



Veit Dennert KG patří k největším výrobcům masivních prefabrikovaných stropů v Evropě!



Betonování patří minulosti,
budoucnost se
jmenuje DX!

■ Jedinečný zámkový systém!

Dennert-zámkový systém vzájemně „spíná“ stropní desky mezi sebou a tím dodatečně strop ztužuje. Tímto je dosaženo v nejkratší době příznivého prvotřídního ztužení stropu, z hlediska nákladů a především z hlediska přenášení sil.

■ Patentované uzávěry!

Podélné kanálky v Dennert-DX-stropních deskách jsou v závodě uzavřeny patentovanými uzávěry. Tyto zabraňují pronikání zálivkového betonu do kanálků a současně umožňují eventuelně zateklé dešťové vodě opět odtéct. Dutiny ve stropních deskách jsou vhodné pro uložení elektrických rozvodů a instalačního potrubí.

■ Superrychlé montážní vlastnosti, které šetří materiál!

Obzvláště přesná výroba umožňuje nejen velmi rychlou montáž bez podpěr, ale také uložení 7 až 10 cm. Tímto je dosaženo malé vzdálenosti od okraje stropu k obezdívce a lze na stropě v podlaží ušetřit až 1000 litrů zálivkového betonu se srovnatelnými systémy pouze s tří centimetrovým uložením.

■ Patentní montážní systém balkonů!

Se speciální izolací k zamezení tepelných mostů přináší firma Dennert ve spojení se stropy současně samonosný balkon. Z toho důvodu odpadá na stavbě obvykle náročné podepření balkonové desky.

■ Individuálně integrovaný systém překladů!

Přímo v závodě se s integrovaným systémem překladů vyřeší všechny statické požadavky příslušné stropní desky přesně podle projektu. Na základě toho lze také provádět náročné plochy stropů bez viditelných a rušivých konstrukčních dílů.

■ Superhospodárné a lepší než požaduje DIN!

Díky permanentně optimalizované High-Tech-výrobě bylo uděleno Dennert-DX-prefabrikovanému stropu osvědčení o vhodnosti izolace proti prostorovému a kročejovému hluku, které překonávají výrazně požadované hodnoty dle DIN 4109.



Konec betonování!

Dennert-DX-prefabrikovaný strop dokazuje, jaké musí být moderní stropní systémy.

Díky profesionálnímu Dennert- montážnímu plánu je Dennert-DX-prefabrikovaný strop, prvek za prvkem, perfektně přizpůsoben Vašemu stavebnímu objektu a všechny prostupy a otvory přesně souhlasí. Přesnost provedení znamená také, že především v oblasti železobetonového věnce díky malým vzdálenostem od okraje obezdívky ušetříte značné množství zálivkového betonu.

S patentním zámkovým systémem jsou jednotlivé desky v příčném směru jednoduše, rychle a spolehlivě vzájemně sepnuty. O další optimalizaci spojení desek se starají ozubené výřezy spar, které se vyplňují zálivkovým betonem.

Vyskytující se smykové síly jsou tak přenášeny z desky na desku. Podélné kanálky v Dennert-DX-stropních deskách jsou v závodě uzavřeny patentovanými uzávěry. Tyto zabraňují pronikání zálivkového betonu do kanálků a současně umožňují eventuelně zateklé dešťové vodě opět odtéct. Dutiny ve stropních deskách jsou vhodné pro uložení elektrických rozvodů a instalačního potrubí.





Plná zatížitelnost a tím okamžité provádění dalších prací na Vaší stavbě je okamžitě možné po zálivce železobetonového věnce. Práce na vaší stavbě nebudou přerušeny ani na hodinu.

Dennert-DX-prefabrikovaný strop je další Dennertovou inovací, která Vás spolehlivě a rychle dovede k dokončení Vašeho domu a její mnohostranné výhody se Vám vyplatí.



**Dennert-DX-strop.
Správné rozhodnutí,
které se vždy vyplatí.**



Již v závodě se zabudovaným Schöck-iso-košem dosáhne spolehlivého tepelného oddělení balkónu od stropu tak, že se tepelné mosty nemohou vytvořit.



Masivní DX-prefabrikovaný strop – System s mnoha výhodami



1 Rychlé a přesné osazení

Montáž stropů specializovanými montážními a jeřábními týmy firmy Veit Dennert KG trvá pro podlaží přibližně 2 hodiny. Díky patentnímu zámkovému systému je strop okamžitě po položení plně zatížitelný a proto lze dále provádět hrubou stavbu bez významného přerušení.

2 Stropní spojení, které přenáší sílu

Dennert- zámkový systém „spíná“ stropní desky vzájemně mezi sebou a ovlivňuje dodatečné ztužení stropů. Tímto je v nejkratší době vytvořeno prvotřídní a především sílu přenášející spojení stropů. Vyskytující se smykové síly jsou tak přenášeny z desky na desku.

3 Samonosný montážní balkón

Zcela bez drahého a náročného montážního podepření a se speciální izolací k zamezení vzniku tepelných mostů, přináší firma Dennert zároveň jako speciální řešení ve spojení se stropem, samonosný balkón. Nový DX-montážní systém balkónů zaručuje rychlé a spolehlivé spojení balkónové desky se stropem. Již v závodě se zabudovaným Schöck-iso-košem dosáhne spolehlivého tepelného oddělení balkónu od stropu tak, že se tepelné mosty nemohou vytvořit.



Četné výsledky zkoušek, patenty a osvědčení potvrzují vysokou kvalitu DX-stropního systému.

DX-Highlight

1

DX-Highlight

4

DX-Highlight

2

DX-Highlight

3

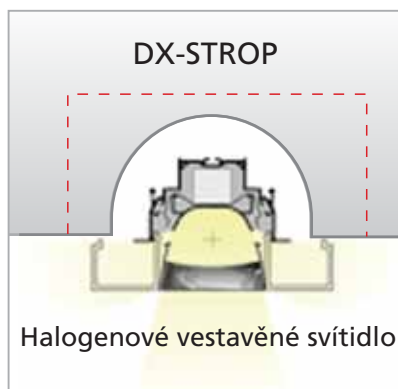
DX-Highlight

5

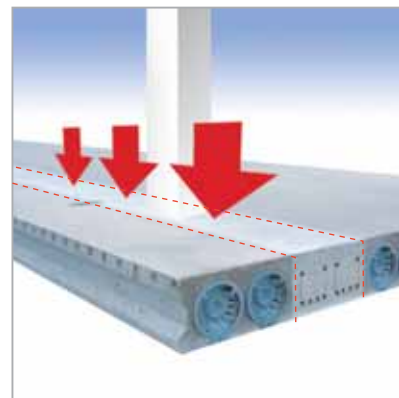


Ochrana proti hluku je ochranou zdraví

Stropní věncová cihla s tepelnou izolací

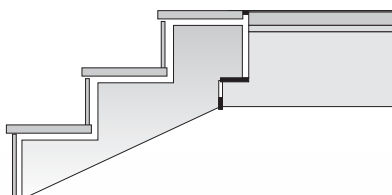


V závodě vytvořený otvor, např. umožní bez problémů zabudování halogenového svítidla.



4 Přesnost výroby

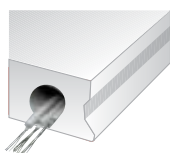
Dennert-DX-stropy se perfektně přizpůsobí téměř každému architektonickému požadavku. Otvory všeho druhu lze provést bez problémů. Na Dennert-DX-strop lze napojit také nejrůznější typy schodů.



5 Super hodnota akustické izolace

Dennert-DX-strop přesvědčí nejlepšími izolačními hodnotami v oblasti izolace proti kročejovému a prostorovému hluku. Naměřené hodnoty IBMB zkušebním institutem v Braunschweigu prokázaly cca. 10% zlepšení proti rovnocenným, obvyklým filigránovým stropům.

6 Připravené pro osazení elektro-rozvodů



Dennert DX-stropy jsou ze závodu opatřeny dutinami. Ty lze v případě potřeby využít k vedení kabelů. Na

přání lze provést ve stopních deskách prohlubně pro např. vestavěná stropní svítidla.



7 Bodové zatížení

Na zvláštní požadavky statika lze Dennert-DX-strop vyrobit se zesílením pro bodové zatížení. Toto řešení ušetří nosné překlady a zabrání nehezským stropním podhledům.

8 Hladká spodní strana stropu

Dennert SIL-DX stěrková spárovací hmota je hotová stěrková hmota určená přímo ke stěrkování DX-stropních spár ve vnitřních prostorách. Ve spojení s DX-napínacím zámekem zajišťuje bezpečnost ve spárách stropu.

Pozdější úprava stropu: Po proschnutí může být SIL-DX neomezeně dále opracován případně jemně přebroušen.

Z výroby je hladká spodní strana stropu, po vystěrkování styčných spar stěrkovou hmotou SIL-DX, připravena k tapetování.

DX-Highlight
7

DX-Highlight
6

DX-Highlight
8

Beton



DX-strop bude vyroben přesně tak, jak to vyžaduje Váš projekt. Je jedno zda se zaoblením, obdélníkovými nebo mnohostrannými vynechanými otvory nebo zakončením. Firma Dennert přesně realizuje také s pomocí CAD - systémů i neobvyklé půdorysy.



Stropní prvky jsou pokládány v minutových intervalech; bez bednění, bez podepření, bez litého betonu na stavbě a bez drahého stavebního jeřábu! Potřeba jsou pouze dva pomocníci a zálivkový beton pro styčné spáry a železobetonový věnec.



Aby také vše běželo hladce, navštíví před pokládáním stropu naši technici stavebního servisu staveniště a vše přesně proměří. Tento servis je specialita firmy Dennert.



Dennert-DX – prefabrikovaný strop se vyznačuje čistými, hladkými podhledy, které musí být ve styčných sparách pouze vystěrkovány. Poté lze ihned tapetovat – jednodušeji to nelze provést.

Vlhkost ve stavbě? Ne u masivních Dennert-DX-prefabrikovaných stropů, protože tyto budou dovezeny na stavbu suché!

U obvyklých, na staveništi betonovaných stropů, je na 100 m2 stropní plochy načerpáno do budovy kolem 2.500 l vody.





Dennert-DX-prefabrikovaný strop



Ochrana
proti hluku
je až o **10%** lepší!



Dennert-DX
masivní prefabrikovaný strop



Ať individuální rodinný dům, úsporná sídlištní výstavba nebo zvláštní neobvyklá architektura, jako tento maják přestavěný na rekreační dům nebo jako projekt větrného mlýnu u Postupimi – s masivním Dennert-DX-prefabrikovaným stropem pokládáte vždy správně!



Typ stropu	Dennert-DX-prefabrikovaný strop	
Jakost oceli a betonu	C40/50 příp. C50/60, stavební ocel 500S příp. předpínací ocel, závlivkový beton C25/30	
Tloušťka stropu	20 cm nebo 24 cm / 16 až 24 cm plná deska	
Třída protipožární odolnosti	F 30	F 90
max. M_{Rd} (d=20)	132,1 kNm/m	150,3 kNm/m
max. V_{Rd} (d=20)	35,9 kN/m (zatříminkováno 106,4 kN/m)	35,7 kN/m (zatříminkováno 105,5 kN/m)
max. M_{Rd} (d=24)	167,3 kNm/m	191,5 kNm/m
max. V_{Rd} (d=24)	43,6 kN/m (zatříminkováno 139,4 kN/m)	43,5 kN/m (zatříminkováno 138,2 kN/m)
max. rozpětí pro $q = 2,70 \text{ kN/m}^2$ (d=20)	660 cm	
max. rozpětí pro $q = 2,30 \text{ kN/m}^2$ (d=20)	740 cm	
max. rozpětí pro $q = 2,70 \text{ kN/m}^2$ (d=24)	689 cm	
max. rozpětí pro $q = 2,30 \text{ kN/m}^2$ (d=24)	připravuje se	
Vlastní hmotnost stropu (včetně závlivky spár) (d=20)	3,25 kN/m ² (jako plná deska = 5,0 kN/m ²)	
Vlastní hmotnost stropu (včetně závlivky spár) (d=24)	4,25 kN/m ² (jako plná deska = 6,0 kN/m ²)	
Příp.provozní zatížení	až do 5,0 kN/m ² ($p \geq 5,0 \text{ kN/m}^2$, na vyžádání možné)	
Tepelná vodivost λR (d=20)	1,25 W/mK	
Míra zvukové izolace R'_{w} (d=20)	58 dB* včetně plovoucího potěru, nosná část stropu 53 dB	
Normová hladina kročejového hluku $L'n,w$ (d=20)	74 dB*	
Rozměry		
Délka prvku	max. 780 cm	
Šířka prvku	224,5 cm standardní deska s dutinami (do 300 cm jako plná deska)	
Rastr desek	individuální	
Vyložení	max. 215 cm (s Schöck-iso-košem možné)	

* dle znaleckého posudku IBWB TU Braunschweig z 14.04.1994 (na přání je zvýšení hodnoty zvukové izolace možné)

Stav 06. 2008 · změny vyhrazeny

DX-podestová deska

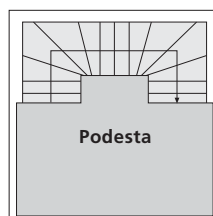
Podestová deska ke schodišti bude přizpůsobena předpokládané tloušťce stropu. Tak se spojí DX-strop a podesta v jeden celek.

Délka podesty	do max. 6,00 m volně volitelná
Šířka podestové desky	do max. 3,00 m volně volitelná
Tloušťka podestové desky	variabilní mezi 16 cm a 24 cm
Zvláštní provedení	po prověření

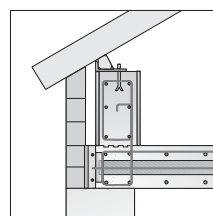
Stav 07. 2007 · změny vyhrazeny

DX-hotová-půdní nadezdívka / Montážní půdní nadezdívka

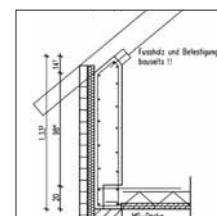
K uchycení konstrukce krovu lze dodat DX-prefabrikovanou půdní nadezdívku nebo montážní půdní nadezdívku. Podle projektu stavby se provede statický výpočet pro potřebnou výšku a rovněž napojovací úhel na předpokládaný sklon střechy. Alternativně lze dodat DX-strop v podkroví s napojovací armovací výztuží k vybetonování půdní nadezdívky přímo na stavbě.



DX-podestová deska



Hotová- půdní nadezdívka



Montážní půdní nadezdívka





Dennert-DX-prefabrikovaný strop



■ **Stavíte s jedním z nejspolehlivějších stropních systémů,** nejenže firma Dennert DX-prefabrikovaný strop vynalezla, ale také proto, že jej stále dále vyvíjí a tento systém u položených milionů čtverečních metrů dokládá jeho mimořádné kvality a udržuje si stále vedoucí pozici na trhu.

■ **Používáte super rychlý stropní systém,** nejenže Dennert-DX-strop je za 2 až 3 hodiny položený, zalitý a zcela nosný, ale tím také šetříte čas a nedochází ke zpoždění ve výstavbě.

■ **Zažijete absolutní volnost při projektování,** protože Dennert-DX-stropy se perfektně dají přizpůsobit téměř každému přání architekta. Zaoblení nebo různé mnohoúhelné tvary nejsou žádný problém.

■ **Využíváte profesionální technický servis,** od podrobného poradenství až po detailní montážní plány a všechny potřebné technické doklady, vše vyřídí firma Dennert – rychle, nebyrokraticky, spolehlivě a to vše z jedné ruky.

■ **Máte k dispozici profesionální logistiku a montáž,** protože Váš Dennert-DX-prefabrikovaný strop je dodáván dle plánu a položen montážním jeřábem naším montážním týmem přímo z nákladního automobilu. Žádné zdlouhavé přípravy, žádný drahý stavební jeřáb, žádné stavební odpady z obalů.

■ **Vytvoříte prvotřídní atmosféru bydlení,** neboť Dennert-DX-prefabrikovaný strop má zcela vynikající hodnoty zvukové izolace.

■ **Zažijete technické inovace,** protože firma Dennert ihned k DX-stropnímu systému vyvinula také vhodný, montovaný, vyložený a samonosný balkón. Tím jsou dosud náročné problémy s montáží balkónu rychle, jednoduše a za příznivých nákladů vyřešeny.

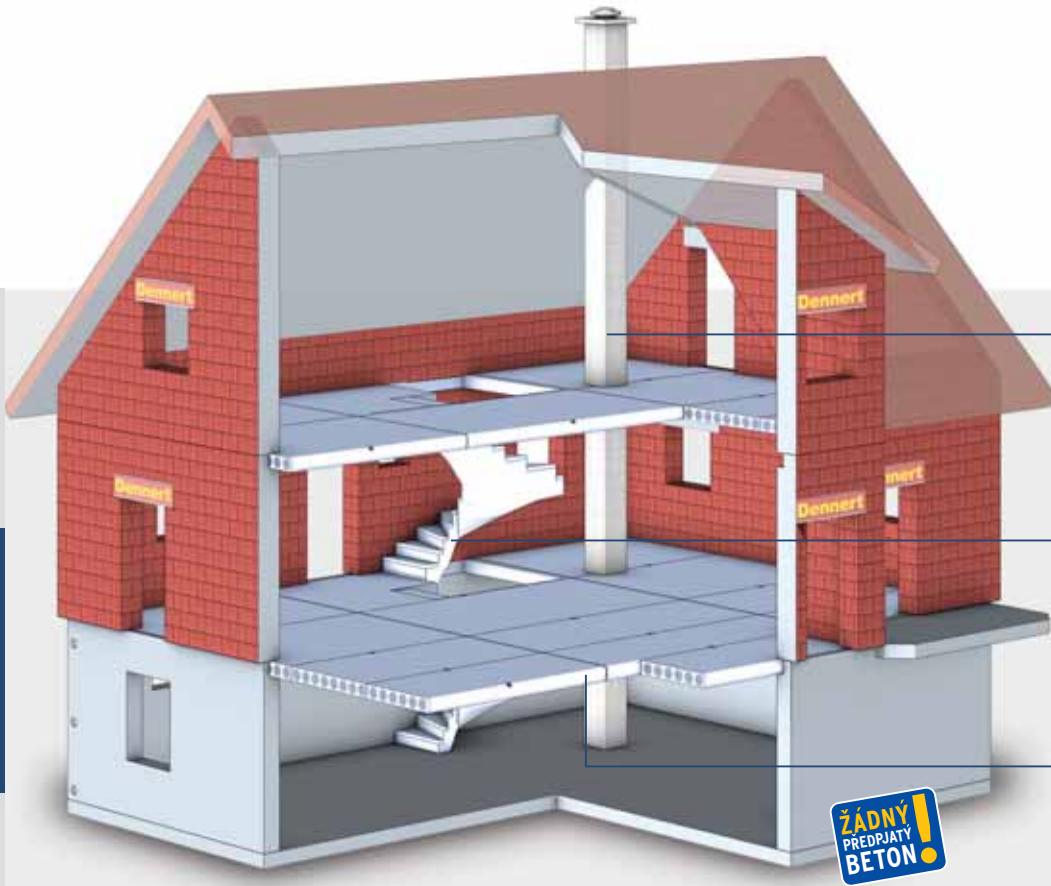
■ **Stavíte na výhodách optimalizovaného systému stavebních dílů,** protože u firmy Dennert jsou vždy všechny výrobky vzájemně perfektně sladěny. To zaručuje stavebně technicky bezvadný dům a poskytuje Vám maximální bezpečnost.



Geniální TRIO stavebních materiálů

Dennert-DX-prefabrikovaný strop v systému

Geniální trio stavebních materiálů



Komínový systém NT 30:
Bezpečný kompaktní komín pro dovedné.



Dennert – prefabrikované schody:
S velkou různorodostí a s více než 14.000 typovými variantami.



Dennert-DX, masivní prefabrikovaný strop:
V Německu prefabrikovaný strop č.1 se zkušenostmi z více než 16 milionů metrů čtverečních.

= 3 stavební díly – 1 silný systém

Optimálně stavět s Dennert-triem stavebních materiálů: bezpečně, rychle a hospodárně.

Ve srovnání s konvenční stavbou domů můžete s tímto vospělým systémem ušetřit celé dny, když ne dokonce týdny. A čas jsou jak známo peníze.

■ ... strop položit a je okamžitě nosný!

Vše je v závodě, za optimálních podmínek, předem vyrobeno, zapadá na milimetry přesně k sobě, je dodáno přesně v termínu a zkušeným Dennert-montážním týmem osazeno. Žádné bednění, žádné podepření, žádná stavební vlhkost, žádný odpad z obalů, žádné rozčilování.

■ ... schodiště osadit a je ihned pochůzné!

Prefabrikované schody a Dennert-DX-prefabrikovaný strop se doplňují obzvláště účelně. Schody jsou dodávány spolu se stropy, osazeny a namontovány – jednodušeji to nelze provést.

■ ... NT 30 pro Do-it-yourselfer!

Komínový stavební systém jako kompletní balík s třívrstevným bezpečnostním systémem, přezkoušený institutem pro stavební techniku v Berlíně. Firma Dennert dodává NT 30 jako stavební soupravu se všemi, podle plánu nutnými, příslušnými díly. To přináší jistotu při montáži, šetří čas, peníze a zaručuje bezvadnou funkci.